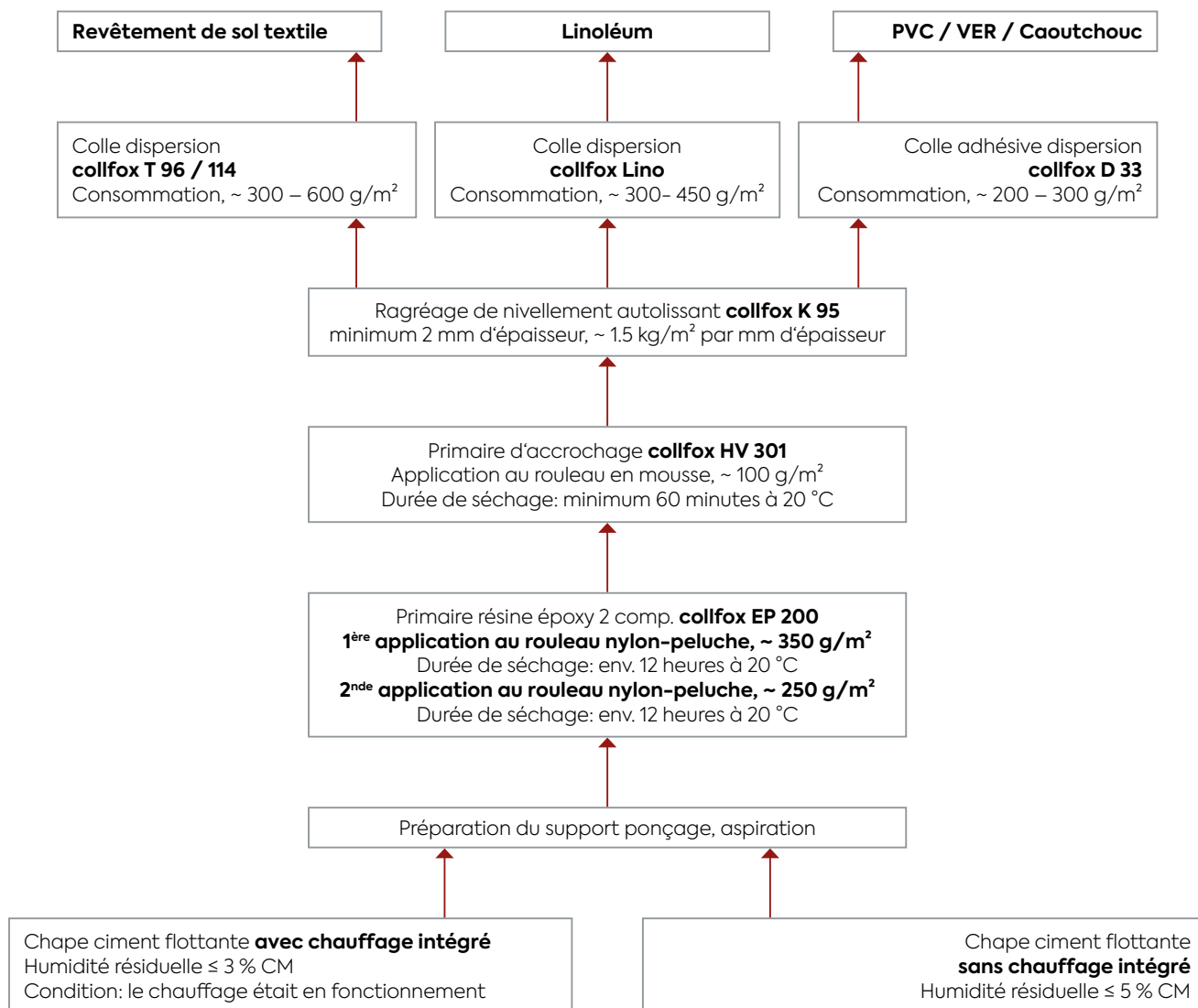




**collfox**  
**Schéma d'application 4**

**Pose de revêtement de sol sur support ciment flottant, en domaine résidentiel avec une humidité résiduelle trop élevée.**



Les données contenues dans ce schéma d'application reposent sur les résultats actuels des expériences et études réalisées à ce jour. Elles présentent des recommandations d'ordre général mais ne répondent pas à toutes les conditions d'application possibles, différentes d'un cas à l'autre. Ces données ne sauraient donc servir de base à exigence de réparations. Procéder le cas échéant à des essais préalables et prendre en considération les normes en vigueur et les données des fiches techniques de produits concernés sous [www.collfox.ch](http://www.collfox.ch)